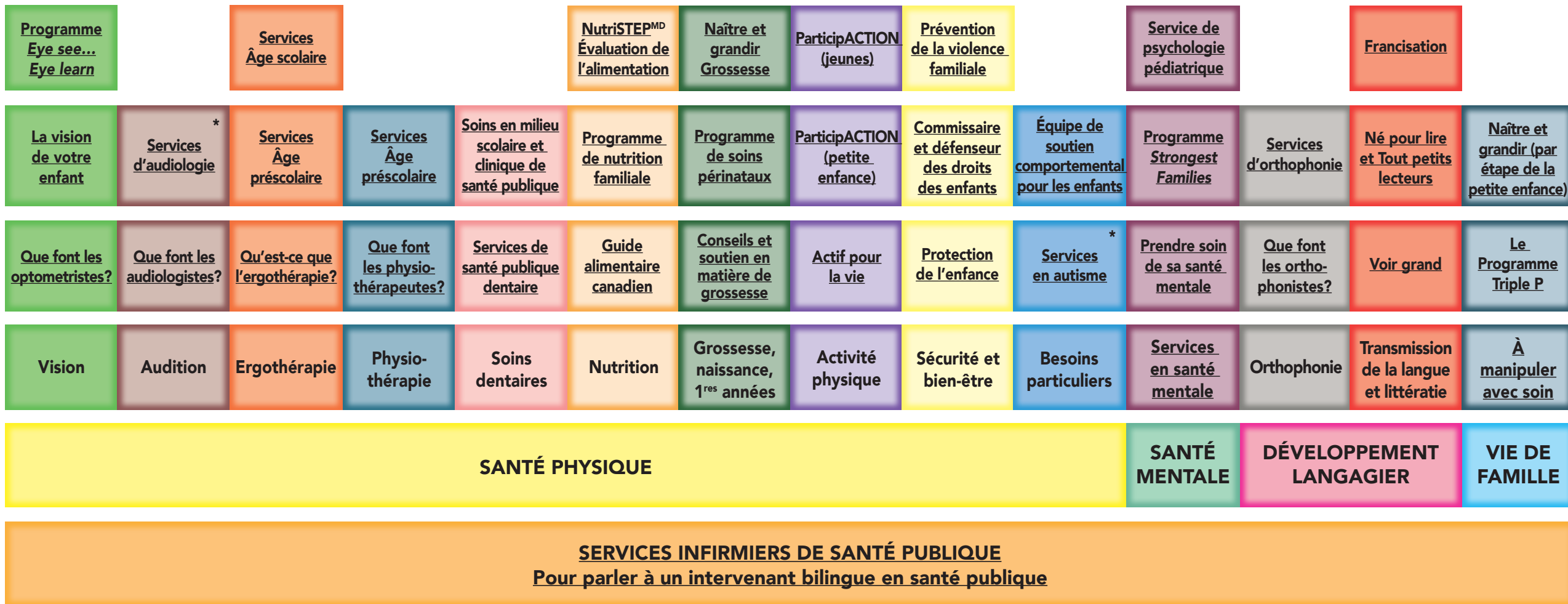


ARBRE D'AIDE

Petite enfance en santé

Pour obtenir de plus amples renseignements,
veuillez appeler Cap enfants au 902-854-2123
ou le Réseau Santé en français Î.-P.-É. au 902-854-7444.



* Services seulement disponibles en anglais

↑ ↑ ↑
COMMENCEZ ICI

Répertoire des intervenants bilingues

Trouvez un professionnel de la santé qui parle français.

811

Composez le 8-1-1 pour obtenir de l'information non-urgente en matière de santé.

Composez le 7-1-1 (TTY) si vous êtes une personne malentendante.

211

Composez le 2-1-1 pour vous aider à trouver de l'information sur les programmes et les services offerts dans la province par les groupes communautaires, les organisations à but non lucratif et le gouvernement. Service aussi offert par courriel ou texto du lundi au vendredi de 9 h à 18 h.

Programmes et services

- Service d'appui à la famille
- Prêt de tire-lait électrique
- Groupes de jeux
 - Dès la naissance
 - Groupe d'exercices
 - Ateliers pour parents
 - À manipuler avec soin (géré par ECDA)
 - Vérification des sièges d'auto
 - Jeux libres en famille au Centre Cap enfants à Wellington
 - Club bébés en santé (offert de la naissance à 12 mois)
 - Trousses Petite enfance en santé 0 à 6 ans



RESSOURCES ADDITIONNELLES

- Services infirmiers de santé publique en français
- Soins de nos enfants
- Meilleur départ
- Naître et grandir
- ÉducoFamille

Veillez visiter le site Web de Cap enfants pour de plus amples renseignements sur nos programmes et services.

www.capenfants.ca